

Kolbász érlelő berendezés | Csigás ferdeemelő expediálóhoz | Rozsdamentes padlócsatorna

II. évfolyam 2. szám

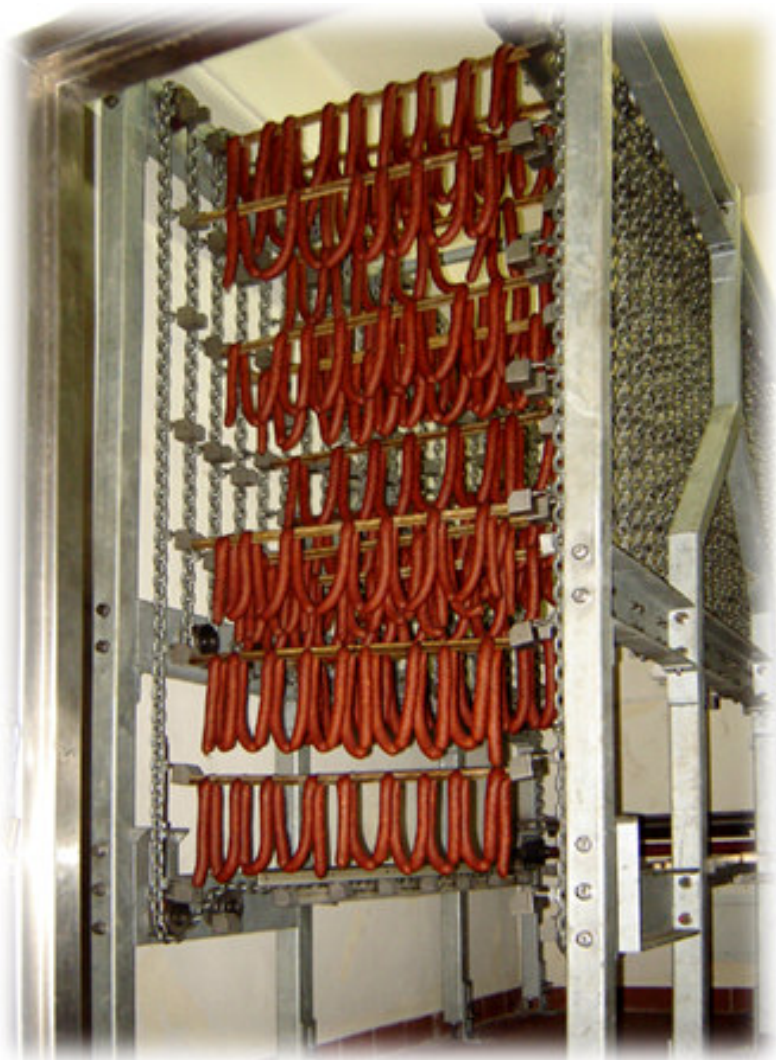
www.f-enterprise.hu

Kolbász érlelő berendezés

Húsüzemek részére fejlesztettük ki érlelő berendezésünket, melynek feladata, hogy az érlelésre kerülő rúdárut (kolbász, szalámi, stb.) gépi úton mozgassa az érlelő teremben. Az érlelés folyamatában fontos, hogy az áru ki- és berakodása egyszerűen megoldható legyen. Továbbá lehetővé kell tenni, hogy a termék érése az egész helyiségben egyenletesen történjen, miközben a rendelkezésre álló teret minél nagyobb százalékában kihasználjuk.

az érlelőmű kialakítása

A gép jobb és bal oldalán lánc fut végig teljesen szimmetrikusan fel/le függőleges irányban. Mindkét lánc „U” alakú, egymással párban álló bottartó csészék találhatók. Az érlelésre kerülő árut füstölőbotokon lehet e csészékbe behelyezni. A láncok párhuzamos mozgatásával elérhető, hogy a füstölő botok az egész berendezést folyamatosan „végigjárják”. Mivel a be- és kirakodási ponton a bottartó csészék folyamatosan haladnak el, a feladatot akár egyetlen ember is könnyedén és hatékonyan elvégezheti. Mivel egyetlen helyiség légterében sem egyenletes a hőmérséklet-, pára-, illetve légsebesség, a folyamatos mozgatásnak köszönhetően a rúdaru érése egyenletesé válik, teljesen homogénné tehető. A bottartó csészék osztását úgy határoztuk meg, hogy a rendelkezésre álló teret maximálisan kihasználjuk, ugyanakkor a termékek ne érhessenek egymáshoz. A méretek gondos meghatározása, valamint a folyamatos



mozgás miatt a termék felületén nem alakul ki penészedés. (Fix állványos érlelés esetén előfordulhat, hogy két egymás melletti szalámi rúd összeér, s ilyen esetekben az érintkezési felületeken „beszűrösödés”, penészedés jelenhet meg.) A láncsebesség tag tartományban állítható. A berendezés vázszerkezete tűzihorganyzott, a csészék pedig rozsdamentes kivitelben készülnek.

kolbász érlelőmű berendezései

- ✦ vázszerkezet
- ✦ meghajtó- és láncfeszítőmű
- ✦ lánc + fordítókeréksor
- ✦ villamos vezérlés frekvenciaváltóval

Kolbászérlelő berendezéseinket a rendelkezésre álló helyiség méretei, illetve a kapacitási igények alapján személyre szabottan tervezzük és egyedi elképzeléseket is örömmel fogadunk.

Csigás ferdeemelő expedióhoz



Félsertés és negyedmarha kiszállításakor a szállítójármű szintje és az üzem árukiadó részének szintje között sok esetben jelentős különbség van. Számos üzemben ilyenkor a kitérés úgy történik, hogy a dolgozók az

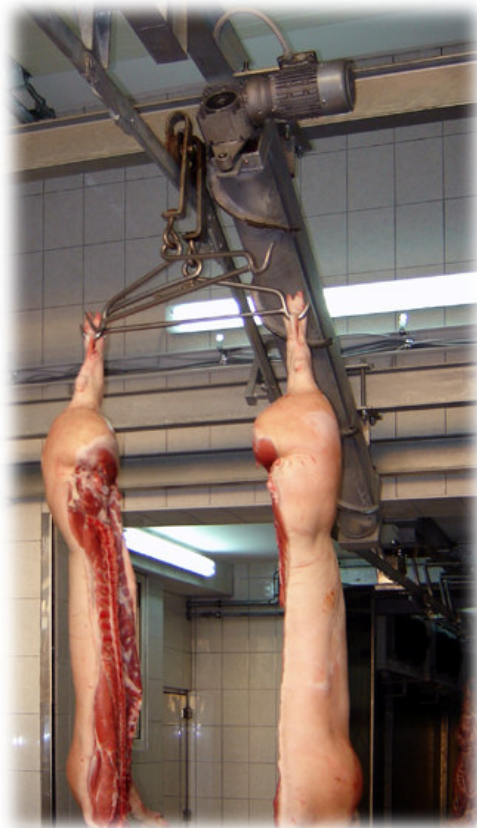
üzemben leasztyják a húsrut a magaspályáról, majd vállon behordják a hűtőkocsiba. Az általunk gyártott csigás ferdeemelő az ilyen helyzetekre ad higiéniai és ergonómiai szempontokból megfelelő megoldást.

FONTOS!

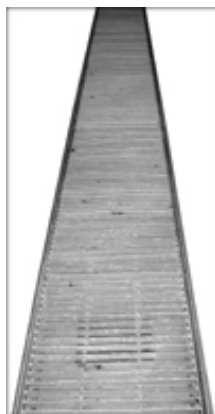
A csigás ferdeemelő nem csak árukiadásra, hanem árufogadásra is alkalmas, csupán forgásirányt kell váltani a gépen.

kialakítása

A gép tüzhorganyzott vázszerkezettel rendelkezik, mely masszívan a magaspálya tartószerkezetéhez rögzíthető. A vállás, vagy egyhorgos pályakocsikat az ábrán jól látható tüzhorganyzott csiga tolja fel, illetve ereszti le. A berendezés lényeges része az elektromotoros hajtómű, mely a csiga felső végére van felszerelve.



Rozsdamentes padlócsatorna



A képen is látható kivitelű padlócsatornáinkat jellemzően vágóhidak bontóvonalaihoz gyártjuk, melyeket mind sertés, mind pedig marhavágó üzemek bontóvonalai traktusában, a felsőpálya által meghatározott nyomvonalon - azaz a felsőpálya alatt - érdemes beépíteni.

funkciója:

A különböző bontási műveletek során a lepotyogó anyagok, húsdarabok, stb. nem a padlóra esnek, hanem a felrakott rácson át közvetlenül a csatornába. Ellenkező esetben tudniillik a hulladékok a dolgozó cipőtálpára ragadva vándorolnak az üzem területén és kultúrált, higiénikus összegyűjtésük nehézkessé válik. Padlócsatorna alkalmazásával e gondok

kezelése egyszerűsödik: műszak végeztével a rácst ki lehet emelni és a csatornában összegyűjtött hulladékot kilapátolva, kobzó kocsiba rakva el lehet szállítani.

kialakítása:

- Csatornaszélesség alapesetben: 400mm.
- Lefolyócsonkok: hosszától függően 2 vagy több búzzárral, szűrőkosárral rendelkeznek, a szennyvízhálózatra csatlakoznak.
- Járófelülete:
 - rácsos kiképzésű, 1m hosszú egyedi darabokból áll.
 - (ilyen módon könnyű a kezelése: könnyű kivenni és a helyére visszarakni)

